

Herzlich willkommen zu

A large pink circle containing the text "SMILE24" in white and dark blue, with a dark blue smiley face below the "24".

SMILE24

Gefördert durch:



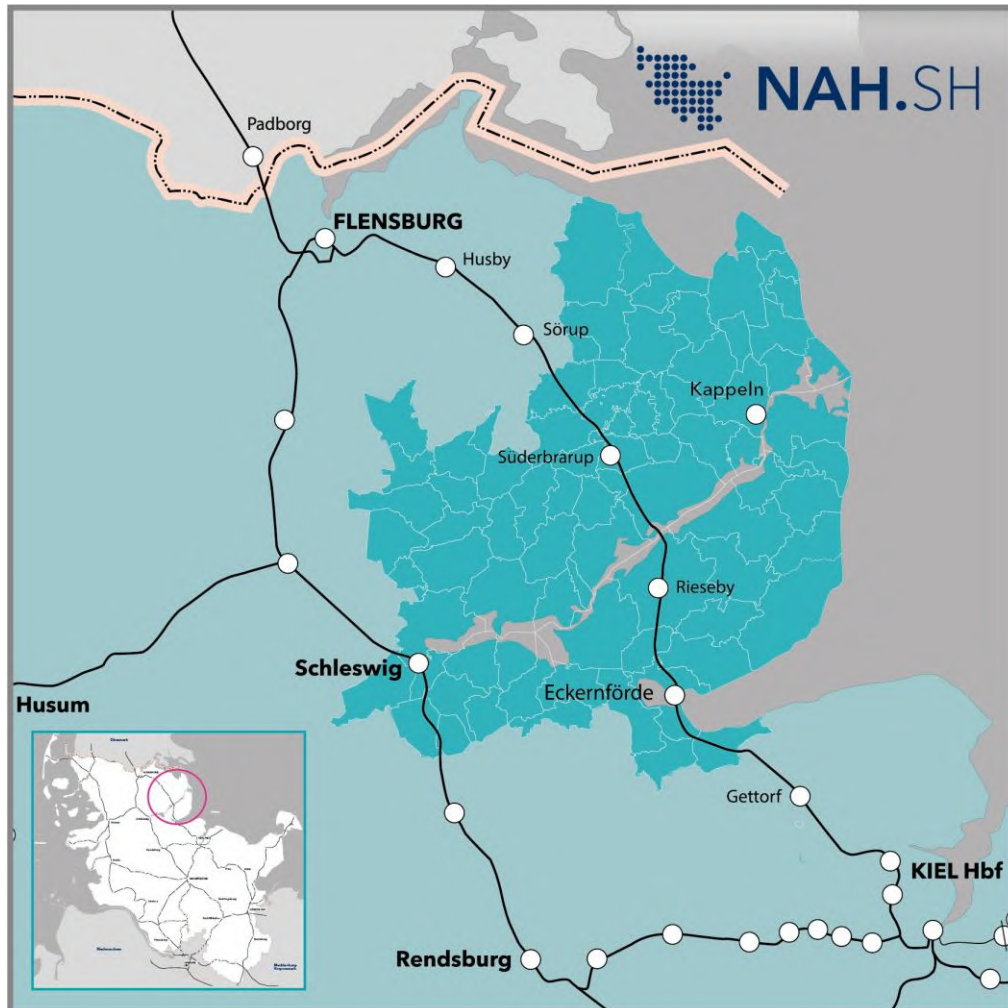
aufgrund eines Beschlusses
des Deutschen Bundestages

vor Ort



SMILE24

Schlei-Mobilität: innovativ, ländlich, emissionsfrei und 24/7



Ziele des Projekts SMILE24:



Dekarbonisierung der ÖPNV-Fahrzeuge



Reduzierung verlagerbarer Autofahrten um 10 %



Steigerung der Fahrgastzahlen um 50 %



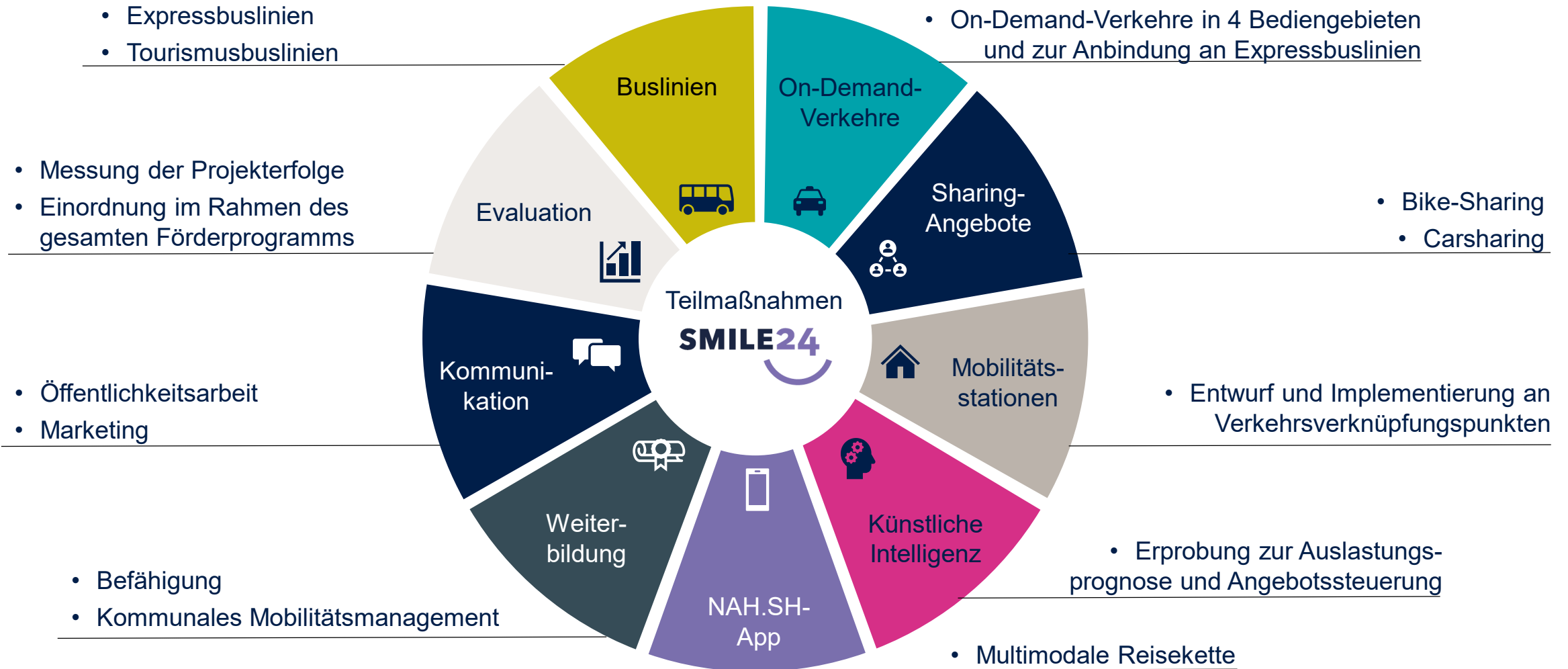
höhere Kundenzufriedenheit (mind. „Schulnote 2“)

Projektpartner

- NAH.SH
- Kreis Rendsburg-Eckernförde
- Kreis Schleswig-Flensburg



Die Maßnahmen von SMILE24 vereinen vielfältige Elemente, um in der Region einen ganzheitlichen, modernen und bedarfsgerechten ÖPNV aufzubauen



Die Teilvorhaben

Wer oder was ist denn dieses SMILE24?... und inwiefern sind Kommunen betroffen?

Werben, nutzen & Erfahrungen teilen

Das multimodale *Verkehrs-Angebot*

- Neue Buslinien (Express & Tourismus)
 - On-Demand
 - Car-Sharing
 - Bike-Sharing

Das verknüpfende *Infrastruktur-Angebot*

- Mobilitätsstationen

Das komfortable *Service-Angebot*

- Multimodale App

Einblicke gewinnen. Eigene Schritte gehen.

Das begeisternde *Befähigungs-Angebot*

- Weiterbildung & Qualifizierung
 - Kommunikation

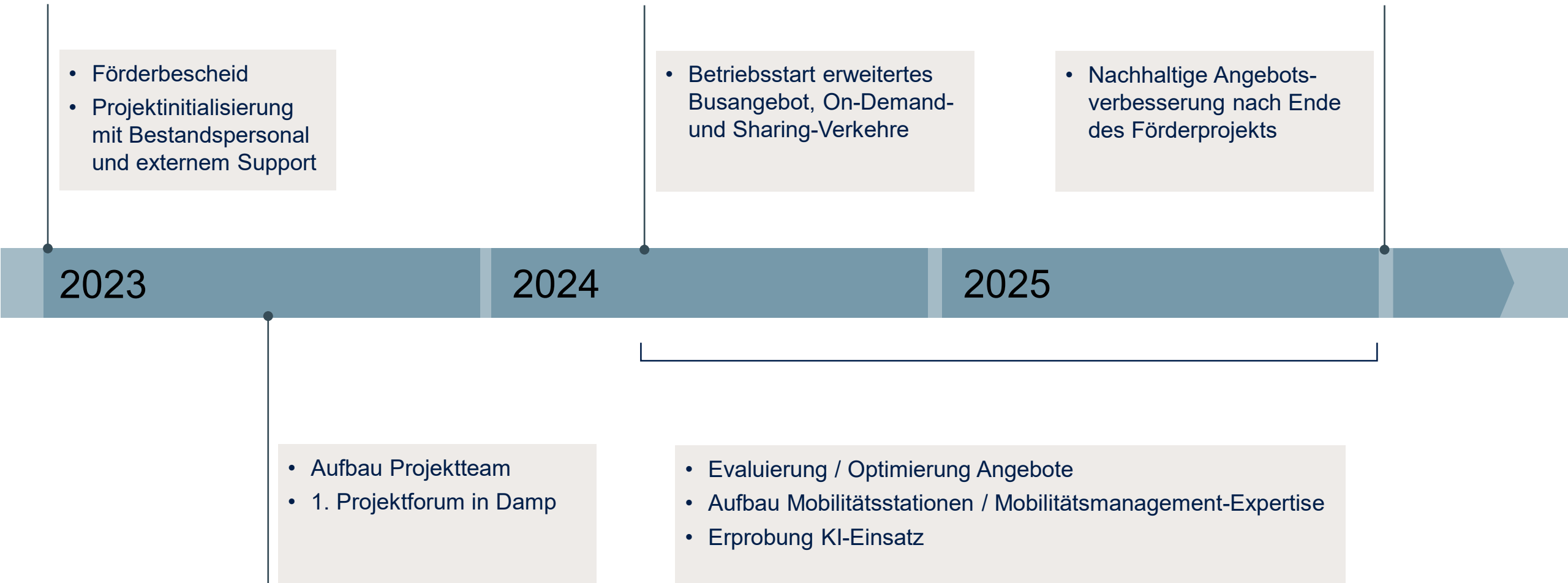
Später profitieren

Das (vorerst) unsichtbare *Background-Angebot*

- Evaluation
 - KI



Im SMILE24-Projekt sollen bis Ende 2025 nachhaltig wirksame Angebotsqualitäten über die Förderlaufzeit hinaus aufgebaut werden



Busverkehr



Schleswig-Holstein. Der echte Norden.



NAH.SH

Der Nahverkehr

Inhalt

Was steckt hinter dem Teilvorhaben **Busverkehr**? / Wo stehen wir gerade?

Unser Ziel: Das Bus-Angebot für die Schleiregion zu beschleunigen & konkurrenzfähig zum PKW zu machen

Aktueller Stand:

Fahrpläne erstellt ✓

Busse bestellt ✓



Nächster Schritt:

Betriebsstart Ostern 2024

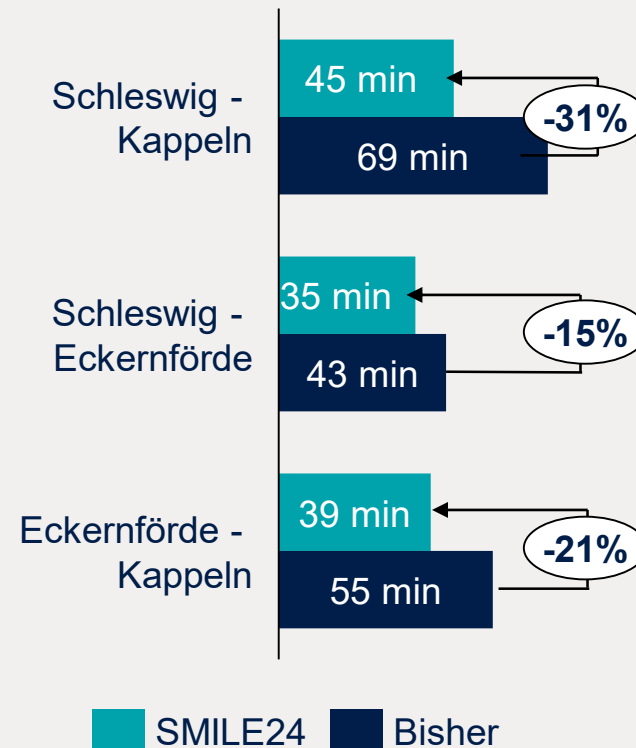
Inhalt

Expressbuslinien – schneller ankommen!



Zeitersparnisse durch Expressbuslinien

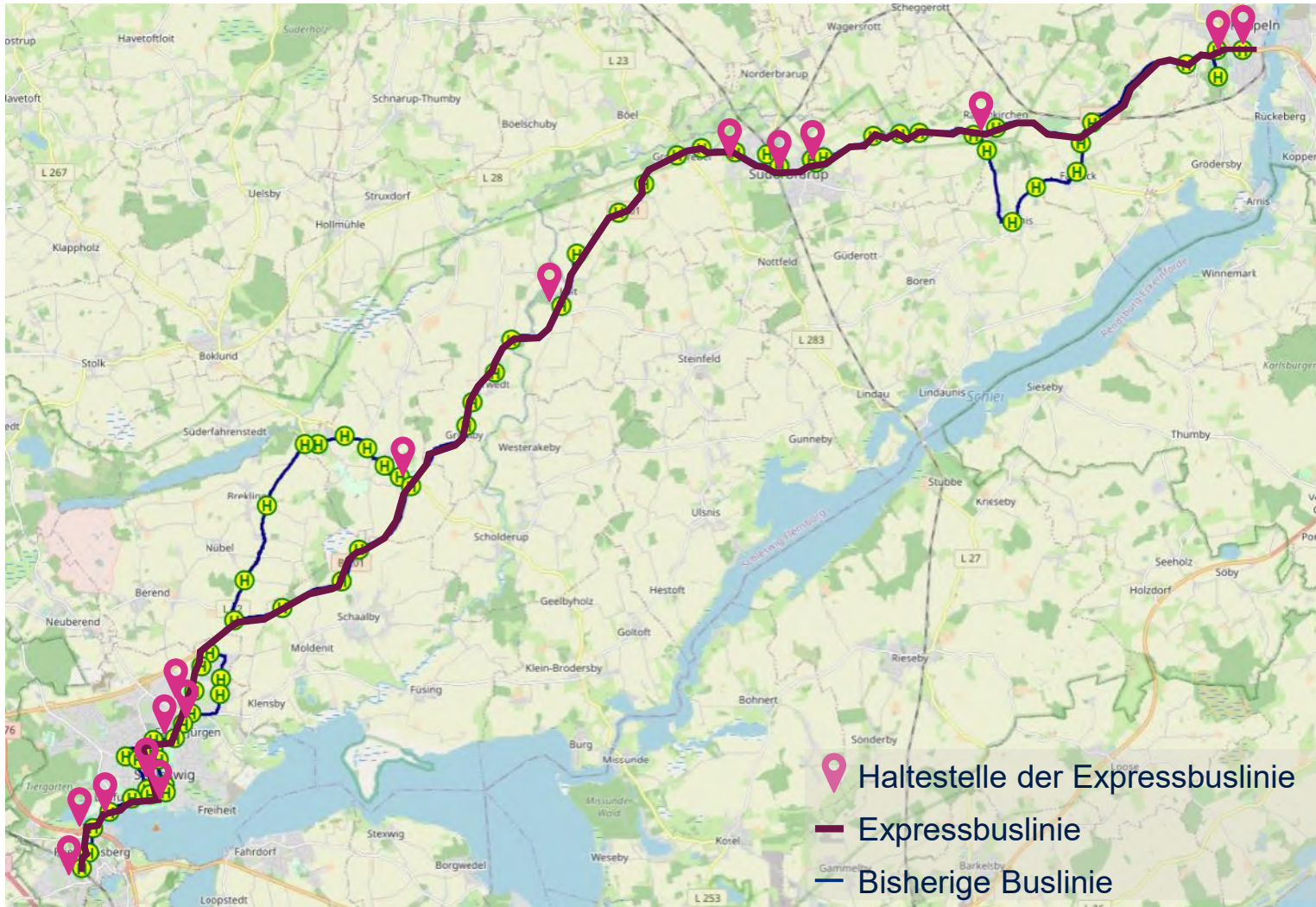
Vergleich der Reisezeiten zwischen den Expressbuslinien und bisherigen Linien



- Fokus auf Verbindungen zwischen **Hauptzentren der Schleiregion**
- Haltepunkte orientieren sich an **Knotenpunkten** → Sicherung von Anschlüssen an
 - ✓ On-Demand Verkehr
 - ✓ Bike- & Carsharing
 - ✓ Zugverkehr

Inhalt

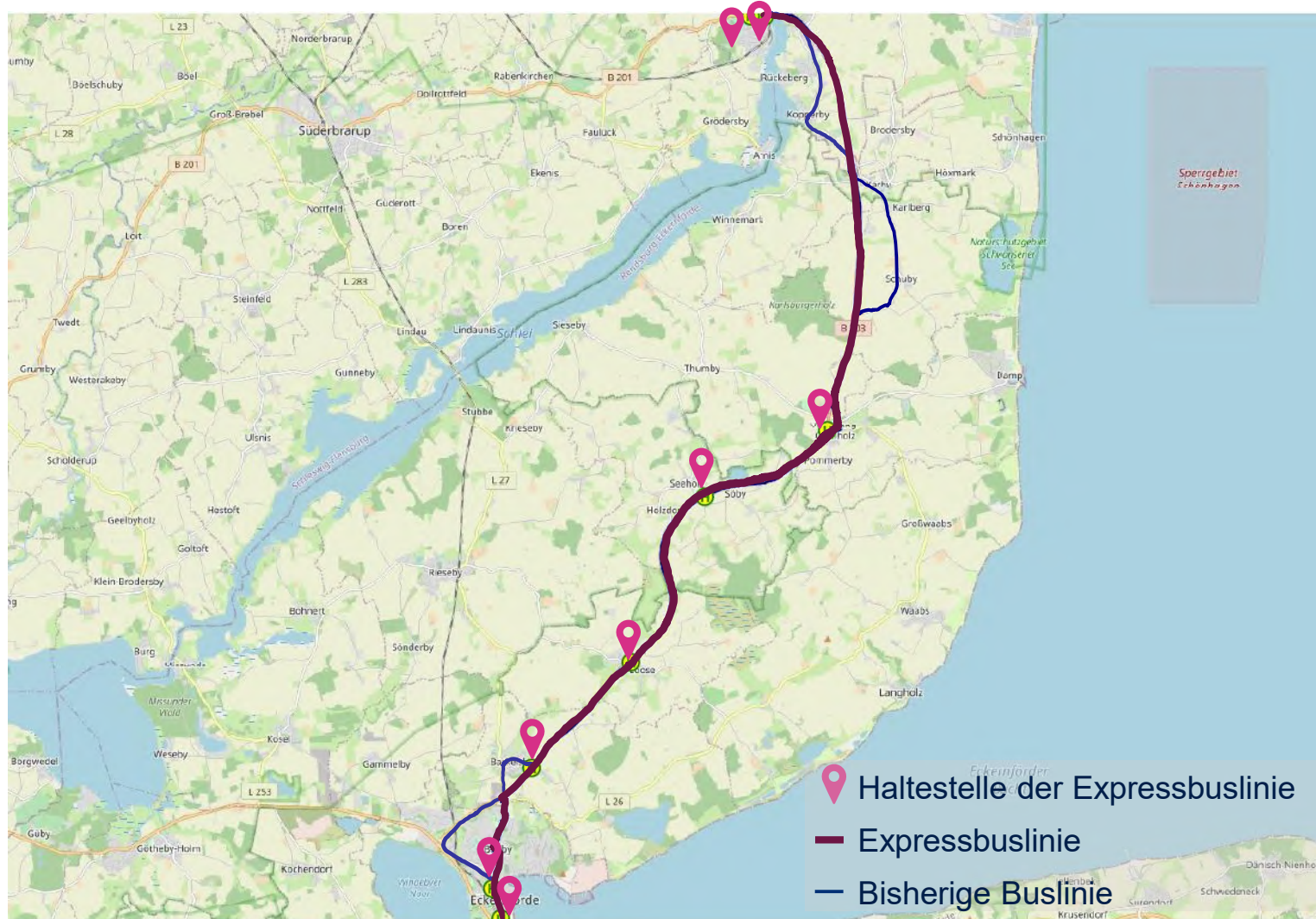
Expressbuslinie X600... Kappeln – Schleswig in 45 min



- **verkürzt** Reisezeit um rd. **35 %**
- **ergänzt** die weiterhin verkehrende Linie **600** → häufigere Fahrmöglichkeiten
- Bedarfsverkehr („On-Demand“) kann genutzt werden, nicht bediente Orte **anzubinden**
- **komfortable Übergänge** an Umsteigehaltestellen, z. B. durch Bau von Mobilitätsstationen

Inhalt

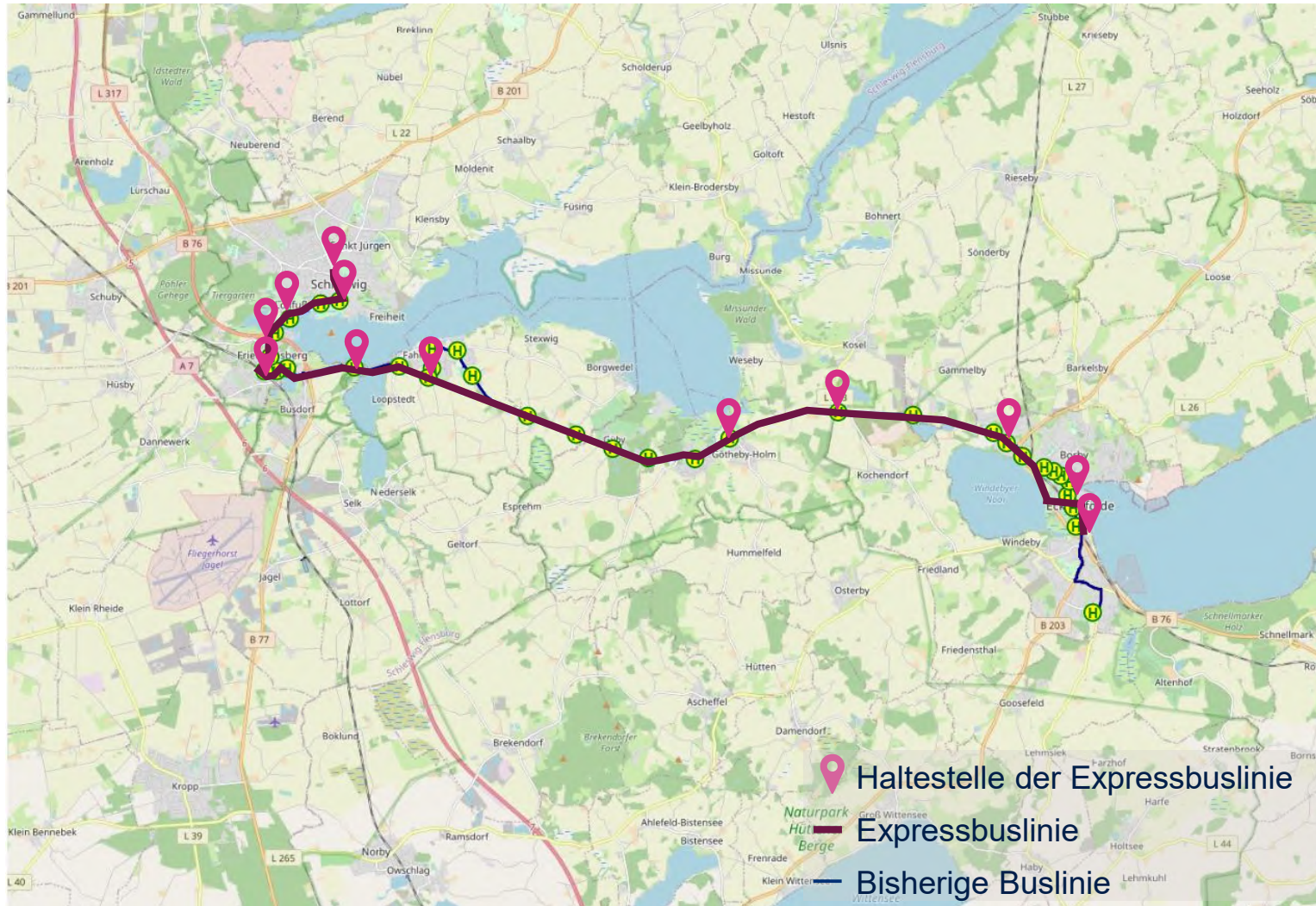
Expressbuslinie X710... Kappeln – Eckernförde in 39 min



- **verkürzt** Reisezeit um rd. **30 %**
- **ergänzt** die weiterhin verkehrende Linie **710** → häufigere Fahrmöglichkeiten
- **verringerte** Haltestellenanzahl
- Bedarfsverkehr („On-Demand“) kann genutzt werden, nicht bediente Orte **anzubinden**
- **komfortable Übergänge** an Umsteigehaltestellen, z. B. durch Bau von Mobilitätsstationen

Inhalt

Expressbuslinie X720... Schleswig – Eckernförde in 35 min

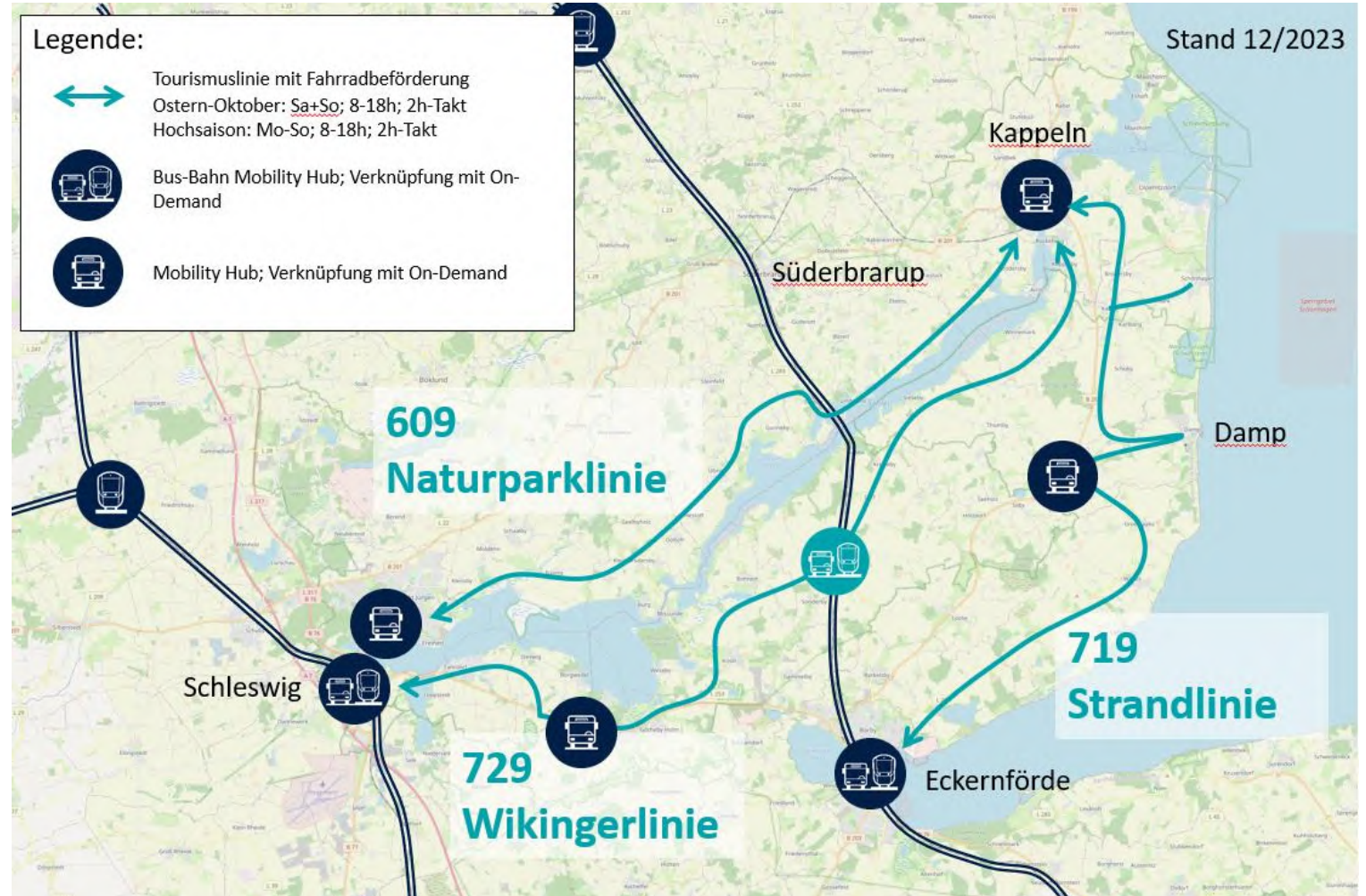


- **verkürzt** Reisezeit um rd. **15 %**
- **ergänzt** die weiterhin verkehrende Linie **720** → häufigere Fahrmöglichkeiten
- Bedarfsverkehr („On-Demand“) kann genutzt werden, nicht bediente Orte **anzubinden**
- **komfortable Übergänge** an Umsteigehaltestellen, z. B. durch Bau von Mobilitätsstationen

Inhalt

Tourismuslinien – saisonal auf sehenswerten Pfaden

- **Neue Linien entlang Schlei und Ostseeküste**
- **Nur saisonaler Einsatz**
- **Geplante Fahrradmitnahme**
- **Weitere touristische Vermarktung** geplant, z.B. touristische Infos über Busmonitore



Beitrag

Was brauchen wir von Ihnen? Wozu möchten wir Sie ermutigen?

- Neugierig machen
- Ausprobieren
- Haltestellen ordentlich herrichten (Baulasträgerschaft), Wartekomfort steigern



Austausch

Was bleibt offen? Was möchten Sie uns mitgeben?



On-Demand-Verkehr



Schleswig-Holstein. Der echte Norden.



NAH.SH

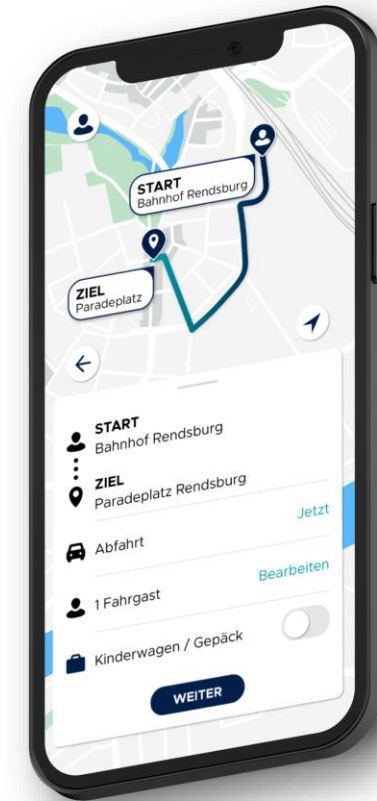
Der Nahverkehr

Inhalt

Was steckt hinter dem Teilvorhaben **ODV**? / Wo stehen wir gerade?

On-Demand-Verkehr ist ein **flexibles Beförderungsmittel**, das sich den **Wünschen der Fahrgäste** anpasst. Sie soll den öffentlichen Verkehr nicht ersetzen, sondern **vielmehr ergänzen**.

Durch die Verwendung eines **intelligenten Routing-Algorithmus**, **virtueller Haltestellen** und einer **digitalen App** handelt es sich um die **fortschrittlichste Form des Bedarfsverkehrs**.



Inhalt

Was steckt hinter dem Teilvorhaben **ODV**? / Wo stehen wir gerade?

Einführung eines **flächendeckenden** On-Demand-Verkehrs im SMILE24-Gebiet...

- **virtuelle Haltestellen** in einem Abstand von **ca. 300m**
- **24/7 - Bedienzeit:**
 - während Betriebszeit Linienverkehr *primär Zu-/Abbringer*
 - außerhalb Betriebszeit Linienverkehr *Quelle-Ziel-Verkehr*

→ optimierte **Ergänzung** zum Linienverkehr
- Buchung über die **NAH.SHUTTLE-App**, Integration in die NAH.SH-App vorgesehen
- Mit dem **SH-Tarif** nutzbar
- Geplanter Betriebsstart ist der **29.03.2024**
- Flotte: **24 Fahrzeuge** (emissionsfrei, teilweise **barrierefrei**)
- **Kooperation Taxigewerbe:** Übernahme der Fahrleistung durch Taxi-Unternehmen in der Region
- Telefonzentrale für **telefonische Buchungen** geplant



Beitrag

Was brauchen wir von Ihnen? Wozu möchten wir Sie ermutigen?

- **Nutzung** des Angebots
- **Allgemein Feedback zum ODV-Angebot** geben
- **Feedback zu virtuellen Haltestellen**



Austausch

Was bleibt offen? Was möchten Sie uns mitgeben?



Bikesharing



Schleswig-Holstein. Der echte Norden.



NAH.SH

Der Nahverkehr

Inhalt

Was steckt hinter dem Teilvorhaben **Bikesharing**? / Wo stehen wir gerade?

Aufbau eines **Bike-Sharing-Stationsnetzes** in der SMILE24 Region...

- **Einführung bzw. Erweiterung** als Ergänzung des Angebots im Linien- und Bedarfsverkehr
- Betriebsstart: **29. März 2024**
- Bikesharing-Leistungen werden von der **KielRegion** zusammen mit **Donkey Republic** übernommen
- Grobplanung steht; **Feinplanung startet**
→ KielRegion wird zusammen mit Kreisen auf Gemeinden zukommen
- Einbindung in die **NAH.SH-App** vorgesehen



Beitrag

Was brauchen wir von Ihnen? Wozu möchten wir Sie ermutigen?

- Nach Kontaktaufnahme durch Kreise und KielRegion in den Austausch gehen zu geeigneten Stellflächen
- Feedback geben, wenn was nicht funktioniert oder wenn etwas auffällt



Austausch

Was bleibt offen? Was möchten Sie uns mitgeben?



Carsharing



Schleswig-Holstein. Der echte Norden.



NAH.SH

Der Nahverkehr

Inhalt

Was steckt hinter dem Teilvorhaben **Carsharing**? / Wo stehen wir gerade?

Verteilung von **Carsharing-Stationen** auf das gesamte SMILE24-Gebiet

- **Einführung bzw. Erweiterung** als Ergänzung des Angebots im Linien- und Bedarfsverkehr
- Anbieter: **Flow Carsharing**
 - **19 vollelektrische Fahrzeuge**
 - Möglichkeit von sog. **Einwegfahrten** im SMILE-Gebiet
- startet (abweichend vom restlichen Angebot) bereits **zeitnah**
- Grobplanung steht
 - **12 Fahrzeuge im Kreis SL-FL** (Plan: Gelting, Kappeln/Olpenitz, Maasholm, Schleswig, Süderbrarup, Steinbergkirche und Tolk)
 - **7 Fahrzeuge im Kreis RD-ECK** (Plan: Barkelsby, Damp, Eckernförde, Fleckeby, Rieseby und Waabs)
- Feinplanung läuft
 - Flow Carsharing kontaktiert dazu Gemeinden, um geeigneten Standort für Parkplatz und Ladesäule zu definieren
- Zeitnahe Einbindung in NAH.SH-App geplant



Beitrag

Was brauchen wir von Ihnen? Wozu möchten wir Sie ermutigen?

- Rückmeldung/Austausch bzgl. eines geeigneten Standortes (Parkplatz und Ladesäule) sehr hilfreich



Austausch

Was bleibt offen? Was möchten Sie uns mitgeben?



Mobilitätsstationen



Schleswig-Holstein. Der echte Norden.



NAH.SH

Der Nahverkehr

Inhalt

Was steckt hinter dem Teilvorhaben **Mobilitätsstationen**? / Wo stehen wir gerade?

Was sind Mobilitätsstationen?

- Höherwertige Bushaltestellen
- Verbinden verschiedene Mobilitätsträger



Was ist geplant?

- Bau von 11 barrierefreien Mobilitätsstationen
- Standorte entlang der Expressbuslinien



Mehrwerte

Was haben Kommunen von / was gewinnen Sie durch Mobilitätsstationen?

Bessere Anbindung an ÖPNV, mehr Aufenthaltsqualität,
Fahrradabstellanlage

Bevölkerung ist flexibler bezüglich der Wahl des
Mobilitätsmittels

Vorbild für angrenzende Kommunen/Gemeinden



Beitrag

Was brauchen wir von Ihnen? Wozu möchten wir Sie ermutigen?

- Ihr Engagement ist gefragt
- Kommune ist Bauherr
- Eiwilligungserklärung für Nutzung über Projektzeitraum hinaus



Austausch

Was bleibt offen? Was möchten Sie uns mitgeben?



App



Schleswig-Holstein. Der echte Norden.



NAH.SH

Der Nahverkehr

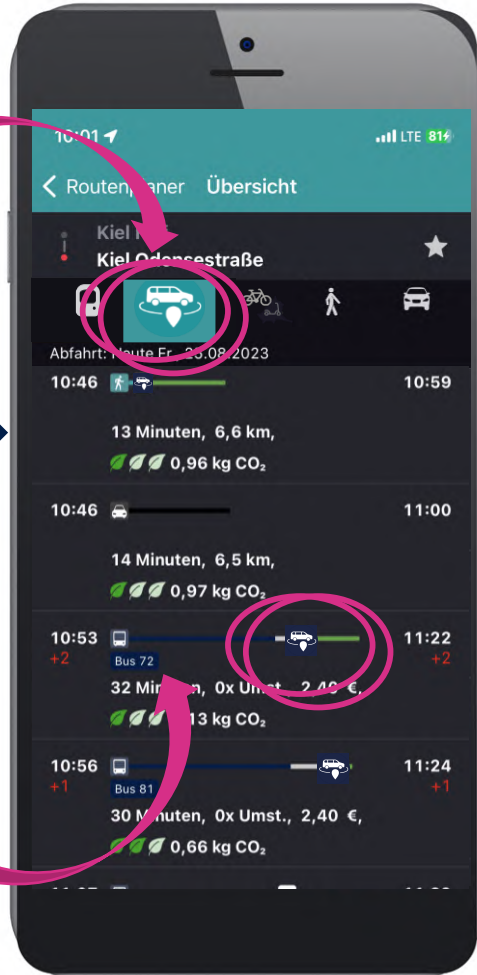
Inhalt

Was steckt hinter dem Teilvorhaben **App**? / Wo stehen wir gerade?

Integration des On-Demand Cluster

1. Stufe (in 2024)

Reine Beauskunftung in der App



Buchung wird über Aussprung in die On-Demand-App getätigt.



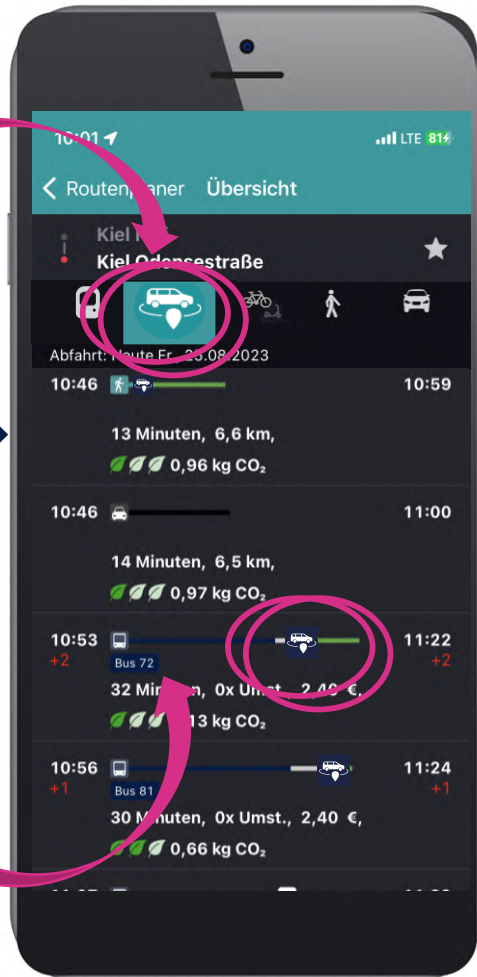
Inhalt

Was steckt hinter dem Teilvorhaben **App**? / Wo stehen wir gerade?

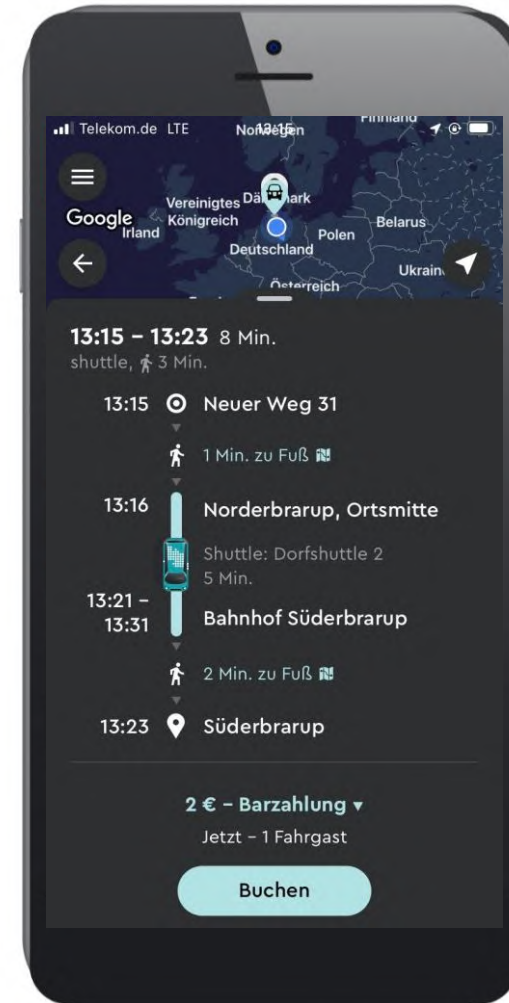
Integration des On-Demand Cluster

2.Stufe (in 2025)

Beauskunftung in der App



Buchungsprozess
inklusive in der
NAH.SH-App



Beitrag

Was brauchen wir von Ihnen? Wozu möchten wir Sie ermutigen?



Austausch

Was bleibt offen? Was möchten Sie uns mitgeben?



Weiterbildung & Qualifizierung



Schleswig-Holstein. Der echte Norden.



NAH.SH

Der Nahverkehr

Inhalt

Was steckt hinter dem Teilvorhaben **W & Q**? / Wo stehen wir gerade?

Zielgruppe

Kooperationspartner*innen

Mission



Mehrwerte

Was haben Kommunen von / was gewinnen Sie durch W & Q?

- nachhaltige Mobilität vor Ort in Form von Wissen, Ideen, Konzepten & konkreten Maßnahmen **ganzheitlich voranbringen**
- **Austausch, Lernen, Synergien & Unterstützung** untereinander
- Know How & Werkzeugkoffer zum **Kommunalen Mobilitätsmanagement** erarbeiten
- **konkrete Schritte** in der eigenen Kommune entwickeln
- **Hintergrund-Wissen zum ÖPNV** bekommen, Verantwortlichkeiten & Abläufe besser verstehen können
- **Informationsflüsse** werden verbessert (z.B. für Tourist*innen)



Beitrag

Was brauchen wir von Ihnen? Wozu möchten wir Sie ermutigen?



Austausch

Was bleibt offen? Was möchten Sie uns mitgeben?





SMILE24 Projekt-Newsletter



Das Kernteam freut sich auf ein tolles Projekt in der Schleiregion!



Vielen Dank für Ihre Aufmerksamkeit



Schleswig-Holstein. Der echte Norden.



NAH.SH

Der Nahverkehr